

# L'ESSENTIEL TOUCHDOWN® SYSTÈME 4 HERBICIDE NON SÉLECTIF AVEC ADJUVANTS HAUT DE GAMME INTÉGRÉS

 **Touchdown**®  
System4

 **syngenta**®

## TOUCHDOWN SYSTÈME 4 : un glyphosate à formulation optimisée

Touchdown Système 4 est un herbicide non sélectif multi-usages : il peut être utilisé pour les traitements généraux en zone cultivée avant récolte, en arboriculture fruitière, ainsi que sur avocatier, bananier, citronnier et oranger.

Son efficacité est reconnue aussi bien contre les repousses de céréales, les graminées comme le chiendent ou le ray-grass et les dicotylédones comme le liseron.

Touchdown Système 4 se distingue par ses deux spécificités : les surfactants APG (accompagnement du glyphosate jusqu'au site d'action) et la galaxie d'ions (protection du glyphosate contre les ions antagonistes).

### Une formulation qui optimise la pénétration et l'efficacité de la matière active.

## TOUCHDOWN SYSTÈME 4 : le mode d'action

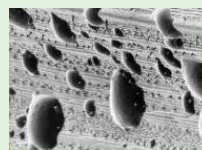
### Contact optimal sur la feuille.

Les APG (alkylpolyglucosides) évitent le rebondissement des gouttes, favorisent leur étalement et prolongent l'humidité de la goutte dans le temps.



< Sans APG

Avec APG >



### Blocage des ions antagonistes.

• La galaxie d'ions de Système 4 bloque les ions antagonistes sur la feuille et dans la bouillie.

• Les ions antagonistes sont précipités. Le glyphosate est libre et prêt à pénétrer.

### Pénétration maximale en douceur.

Les APG de Système 4 hydratent la surface de la feuille et aident le glyphosate à traverser la cuticule sans altérer les cellules, contrairement à certaines formulations classiques qui brûlent les cellules. Avec Touchdown Système 4, une plus grande quantité de substance active arrive jusqu'aux sites d'actions.



< Touchdown  
Système 4

Référence >



### Diffusion active vers le site d'action.

La « douceur » des APG permet au glyphosate de circuler sans point de rupture entre la goutte de pulvérisation et les vaisseaux conducteurs. La galaxie d'ions optimise la quantité de glyphosate efficace.

 **Touchdown**®  
System4

• **Composition** : 360 g/l  
glyphosate (sel de diammonium)

• **Formulation** : SL concentré  
soluble


• **Classement toxicologique** :  
NC non classé

• **Phrases de risques** : R53  
Peut entraîner des effets néfastes  
à long terme pour  
l'environnement aquatique.

• **DAR** : Blé et orge (sauf blé de  
panification, orge de malterie et  
de brasserie et production de  
semences) : 7 jours

• **ZNT** : 5 mètres minimum (toutes  
cultures)

• **DRE** : 6 heures

«» Flashez ce QR-Code et  
accédez à la fiche technique



## VOS AVANTAGES

- **Rapidité de pénétration du glyphosate** et diffusion optimisée.
- Hauts niveaux d'**efficacité sur annuelles et vivaces**.
- **Formulation liquide prête à l'emploi** : aucun adjuvant complémentaire n'est nécessaire
- **Formulation optimisée** :
  - grande rapidité d'action
  - effet anti-eaux dures
- **Délai sans pluie : 2 heures**
- **Formulation non classée**
- **Adaptation des doses d'utilisation** en fonction de la flore observée.



Chiendent



Liseron

Touchdown Système 4 est efficace contre les repousses de céréales, les graminées comme le chiendent et les dicotylédones comme le liseron.

## RECOMMANDATIONS D'EMPLOI USAGES ET DOSES AUTORISÉES

Adventices	Stade	Dose
Repousses de céréales, vulpin, bromes, agrostis, folle avoine, panic, sétaire, digitaire Ray-grass, pâturin (dose-mini 1,5 l/ha)	Jeunes	1 l/ha
	Avant-tallage	1,5 l/ha
	Après-tallage	2 l/ha
Repousses de colza (< 3f.), capselle, mouron, ravenelle, sanve, renouées, séneçon, gaillet, mercuriale Repousses de colza (> 3f.), véroniques, coquelicot, matricaire, crépis, laitersons	Jeunes	1,5 l/ha
	Développé	2 l/ha
Chiendent rampant, chardon		3 à 4,5 l/ha
Chiendent pied de poule, mauve, épilobe, liserons, houlque		4,5 à 6 l/ha

Usage	Adventice	Dose
Zones cultivées après récolte (chaumes) ou avant mise en culture	Annuelles	3 l/ha
	Bisannuelles et vivaces	6 l/ha
Avant récolte : blé et orge (sauf blé de panification, orge de malterie et brasserie et production de semences)	Vivaces	6 l/ha
	Annuelles	3 l/ha
Arboriculture fruitière*, vigne*, orange, citronnier	Bisannuelles et vivaces en plein	6 l/ha
	Vivaces par tâches	7 l/ha
	Ray gras italien, phacélie, moutarde blanche, trèfle violet	0,75 l/ha
Jachères semées : limitation de la pousse et fructification	Ray gras anglais, trèfle incarnat	1 l/ha
	Trèfle blanc	1,25 l/ha
	Féтуque rouge	1,5 l/ha

\* Eviter tout contact avec des bois jeunes. Ne jamais traiter en plein même durant le repos végétatif hivernal.

Pour plus d'informations, se reporter à l'étiquette produit et aux informations de la fiche technique disponible sur notre site [www.syngenta.fr](http://www.syngenta.fr).

**Touchdown**<sup>®</sup>  
System4

**syngenta**<sup>®</sup>

Syngenta Agro S.A.S. 1, avenue des Prés - CS 10537 - 78286 Guyancourt Cedex. Tél. : 01 39 42 20 00 ; Fax : 01 39 42 20 10.  
Capital social : 22 543 902,80 Euros ; Siren B 433 886 934 RCS Versailles ; TVA FR63433886934.

TOUCHDOWN® SYSTEME 4 - AV 2000202 - Composition : 360 g/l glyphosate (sel de diammonium)\* - NC Non classé. R53.

© Marque enregistrée et \* substance active d'une société du groupe Syngenta.

Pour les usages autorisés, doses, conditions et restrictions d'emploi : se référer à l'étiquette du produit ou [www.syngenta.fr](http://www.syngenta.fr)

Respecter la réglementation en vigueur et les recommandations des guides de bonnes pratiques officiels disponibles sur le site <http://e-phy.agriculture.gouv.fr>  
Conformément à la Loi Informatique et Libertés du 6/01/1978, vous disposez d'un droit d'accès, de rectification et d'opposition aux informations vous concernant. Vous pouvez demander à ne pas recevoir nos offres et informations commerciales ou autres informations. Vous pouvez exercer vos droits soit en adressant un courrier électronique à partir de la rubrique «Nous contacter» du site [www.syngenta.fr](http://www.syngenta.fr) soit en envoyant un courrier au Département Marketing : Syngenta Agro SAS, 1, avenue des Prés CS 10537- 78286 Guyancourt Cedex

conseilspro

► CN° Indigo 10 825 00 05 52  
► [www.syngenta.fr](http://www.syngenta.fr)

**PRODUITS POUR LES PROFESSIONNELS : UTILISEZ LES PRODUITS PHYTOPHARMACEUTIQUES AVEC PRÉCAUTION.  
AVANT TOUTE UTILISATION, LISEZ L'ÉTIQUETTE ET LES INFORMATIONS CONCERNANT LE PRODUIT.**